

## INTEGRAL 2044XSX150R26-28S45

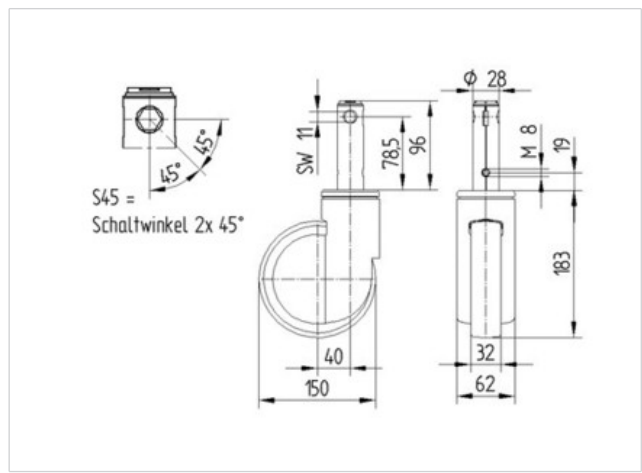
EAN 4031582340921

Lenkrolle, zentral total- oder richtungsfeststellbar,  
Tragendes Gehäuse aus Stahlblech,  
Präzisionskugellager als Schwenk- und Radlager,  
Gehäuseverkleidung aus Kunststoff. Radkörper aus  
Polyamid, elektrisch leitfähig, Lauffläche aus  
gespritztem Polyurethan, mit Fadenschutz,  
Präzisionskugellager, abgedichtet, Zapfen mit  
Schaltnocken für Profilstangen

**Hinweis:**TÜV Süd zertifiziertes Produkt. Bei  
waschbaren Rollen muss der Bettenhersteller für die  
Abdichtung im Bereich der Befestigung sorgen.



Technische Daten	
Rad-Ø	150 mm
Reifenbreite	32 mm
Zapfen-Ø	28 mm
Zapfenlänge	96 mm
Ausladung	40 mm
Störkreis-Ø	230 mm
Bauhöhe	183 mm
Temperaturbereich	- 30 / + 80 °C
Norm	EN 12531
Eigengewicht	1.115 kg
Tragfähigkeit	150 kg
Tragfähigkeit (statisch)	300 kg
Störkreisradius	115 mm
Härte der Lauffläche	D 40 Shore



Laufverhalten	+	+	+	+	+
Fahrgeräusch	+	+	+	+	+
Verschleißbeständigkeit	+	+	+	+	+
Korrosionsbeständigkeit	+	+	+	+	+

